

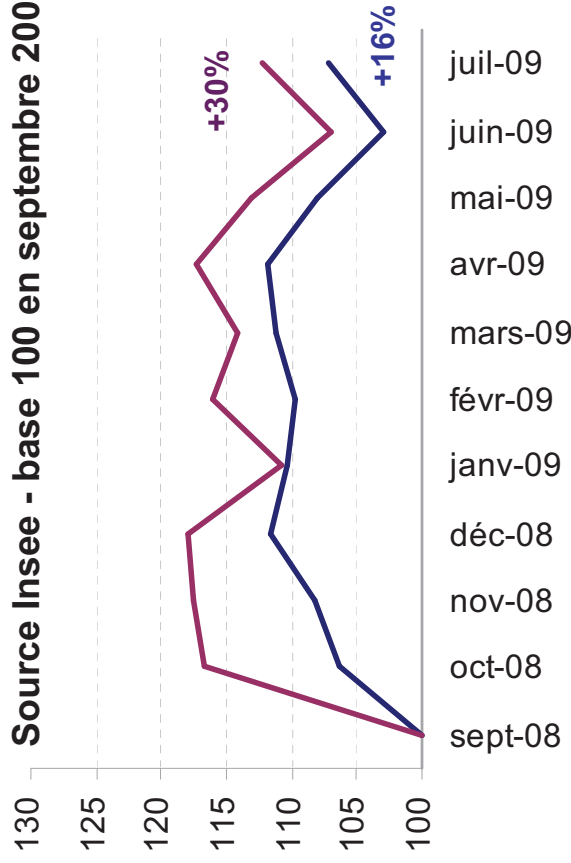
# Impact Economique de la TVA à 5,5%

## Démographie des entreprises



### Evolution des défaillances d'entreprises

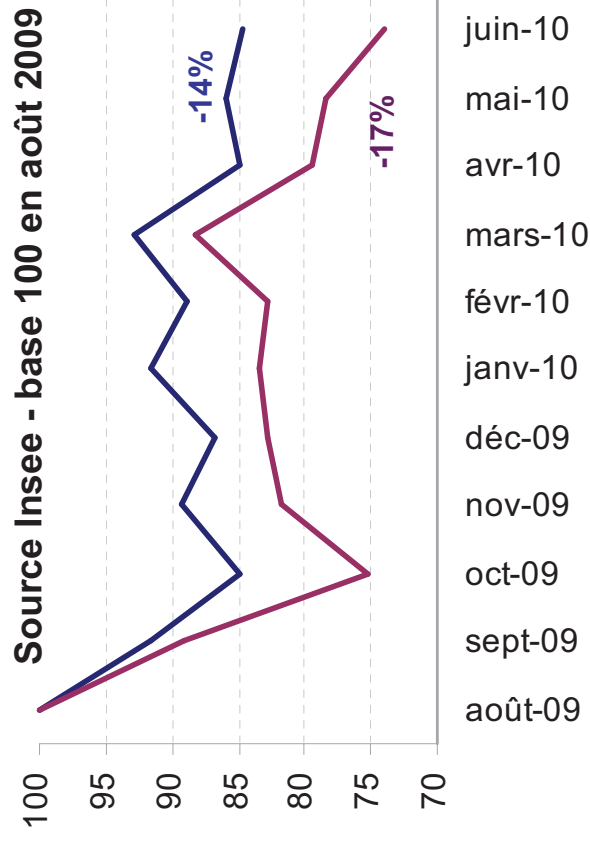
Source Insee - base 100 en septembre 2008



Entre l'automne 2008, début de la crise, et l'été 2009, le nombre de défaillances des entreprises du secteur HCR explose (environ +30%) et croît deux fois plus vite que le reste de l'économie française (+16%)

### Evolution des défaillances d'entreprises

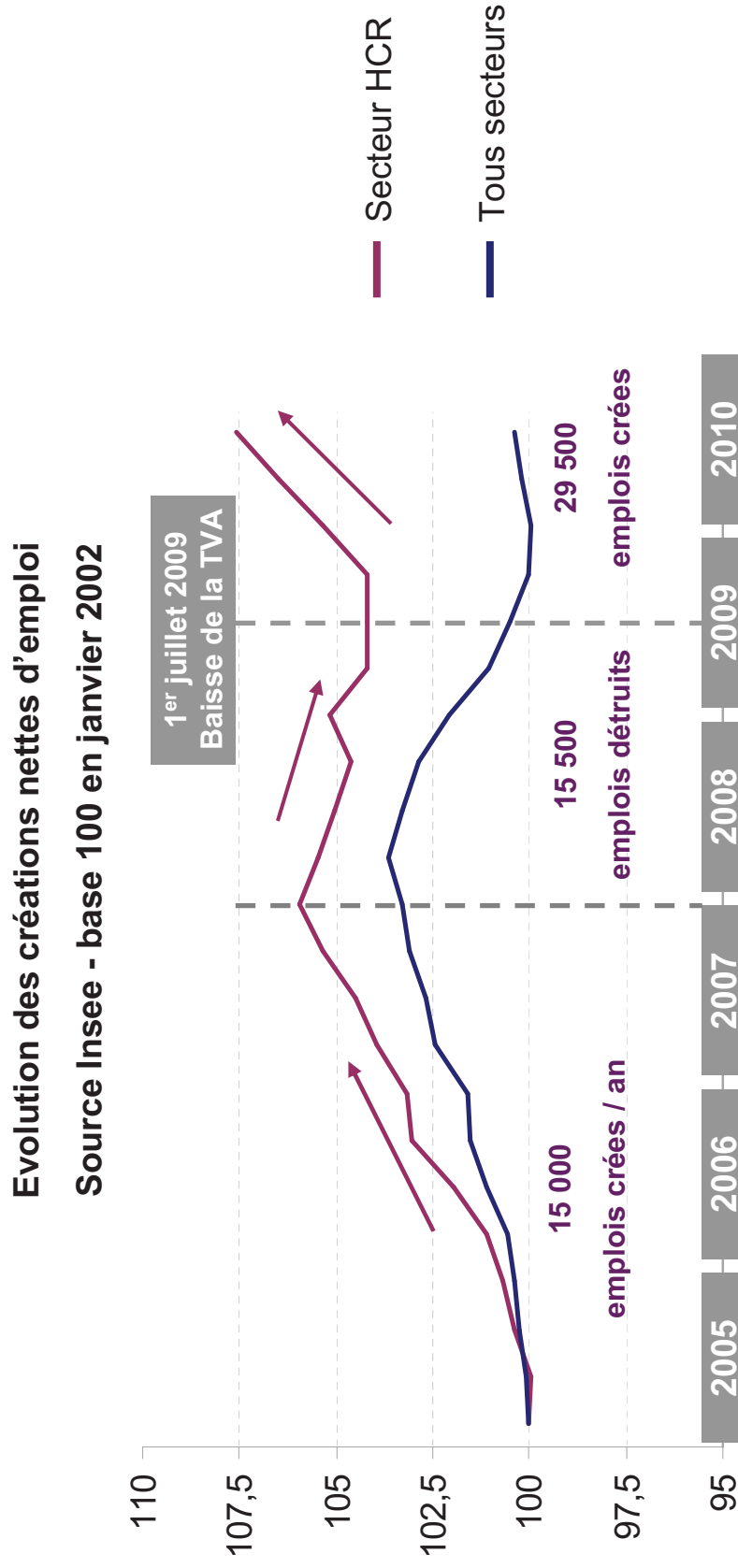
Source Insee - base 100 en août 2009



Depuis l'entrée en vigueur de la TVA à 5,5%, le nombre de défaillances d'entreprises du secteur HCR reculent très fortement (-17%) au point d'inverser la tendance avec le reste de l'économie française (-14%)

# Impact Economique de la TVA à 5,5%

## Création d'emplois



De 2005 à 2007, le secteur HCR enregistre une solde net d'environ 15 000 emplois / an

Entre le 1<sup>er</sup> janvier 2008 et le 30 juin 2009 (18 mois), le secteur HCR détruit 15 500 emplois

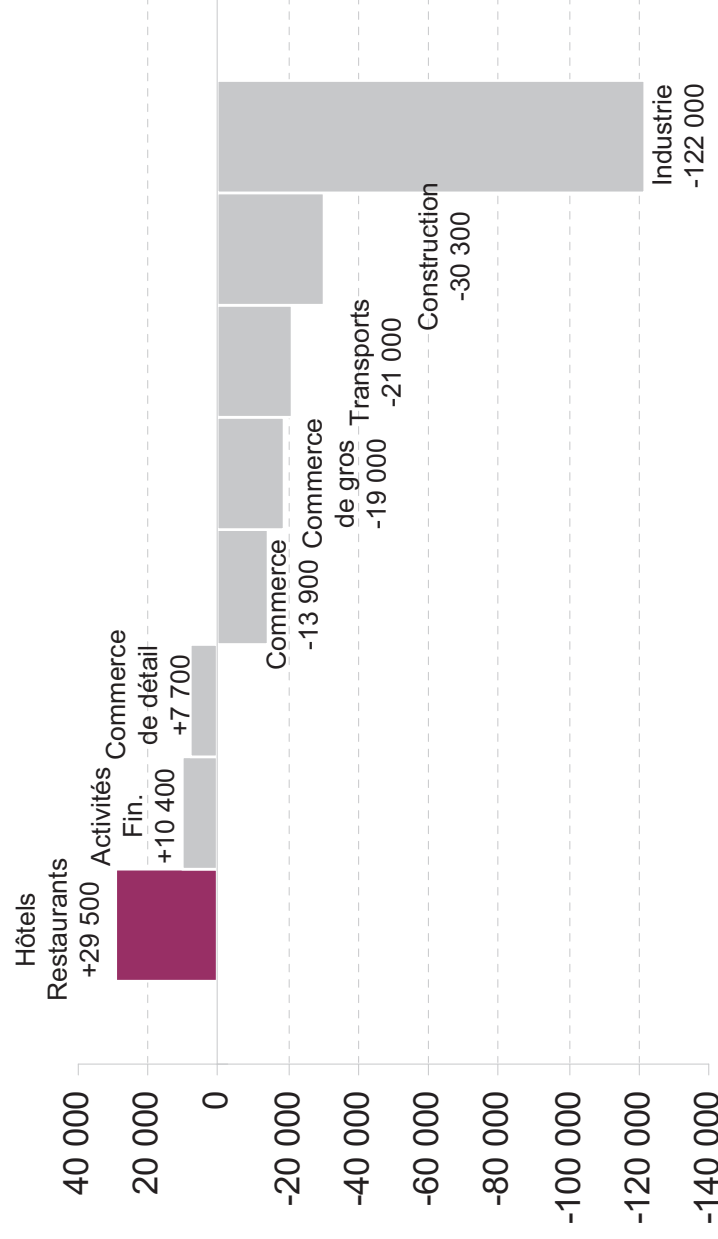
Entre le 1<sup>er</sup> juillet 2009 et le 30 juin 2010 (12 mois), le secteur HCR a créé 29 500 emplois

# Impact Economique de la TVA à 5,5%

## Création d'emplois



### Solde net des créations / destruction d'emploi entre le 1<sup>er</sup> juillet 2009 et le 30 juin 2010



Secteur d'activité	Solde Net
Hôtels et restaurants	29 500
Activités financières	10 400
Commerce de détail	7 700
Commerce	-13 900
Commerce de gros	-19 000
Transports	-21 000
Construction	-30 300
Industrie	-122 000

Depuis l'entrée en vigueur de la TVA à 5,5%, les HCR est le secteur N°1 pour la création d'emploi en France dans les secteurs d'activités employant plus de 800 000 personnes.

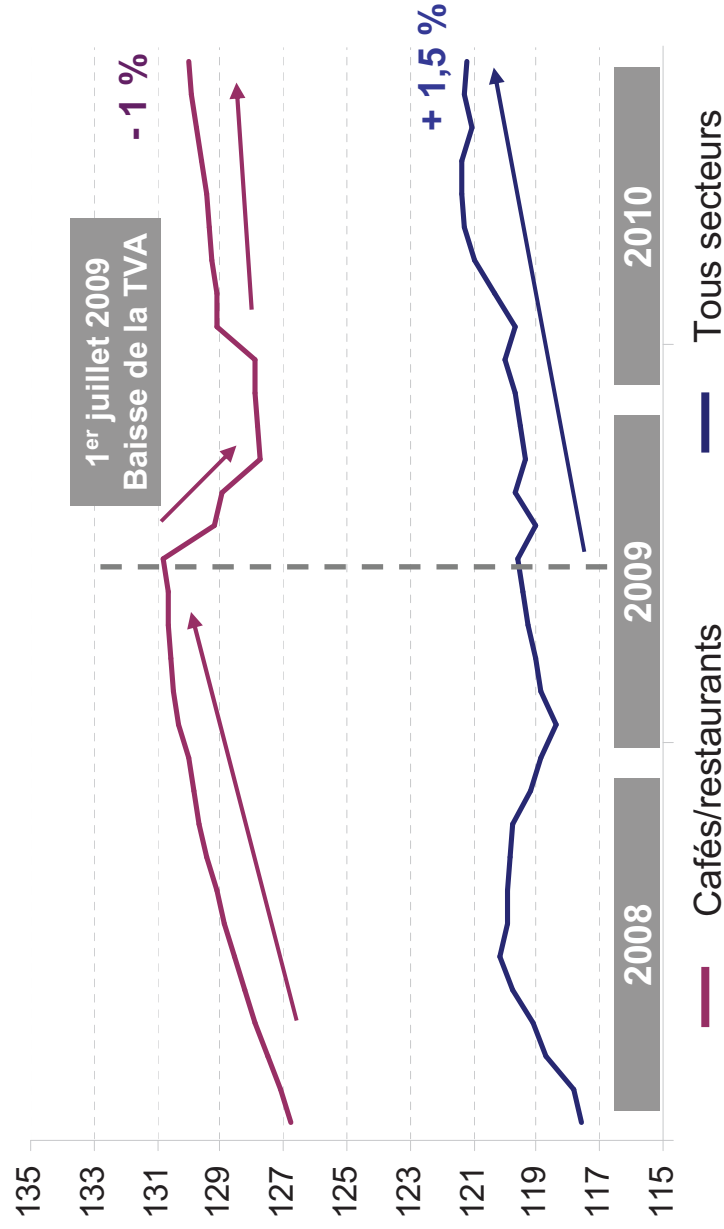
Cette performance est d'autant plus remarquable que la plupart des autres secteurs d'activités (industrie, construction, transport,...) enregistrent quant à eux sur la même période, d'importantes destructions d'emploi

# Impact Economique de la TVA à 5,5%

## Inflation et évolution des prix à la consommation



Evolution des prix à la consommation  
entre janvier 2008 et septembre 2010

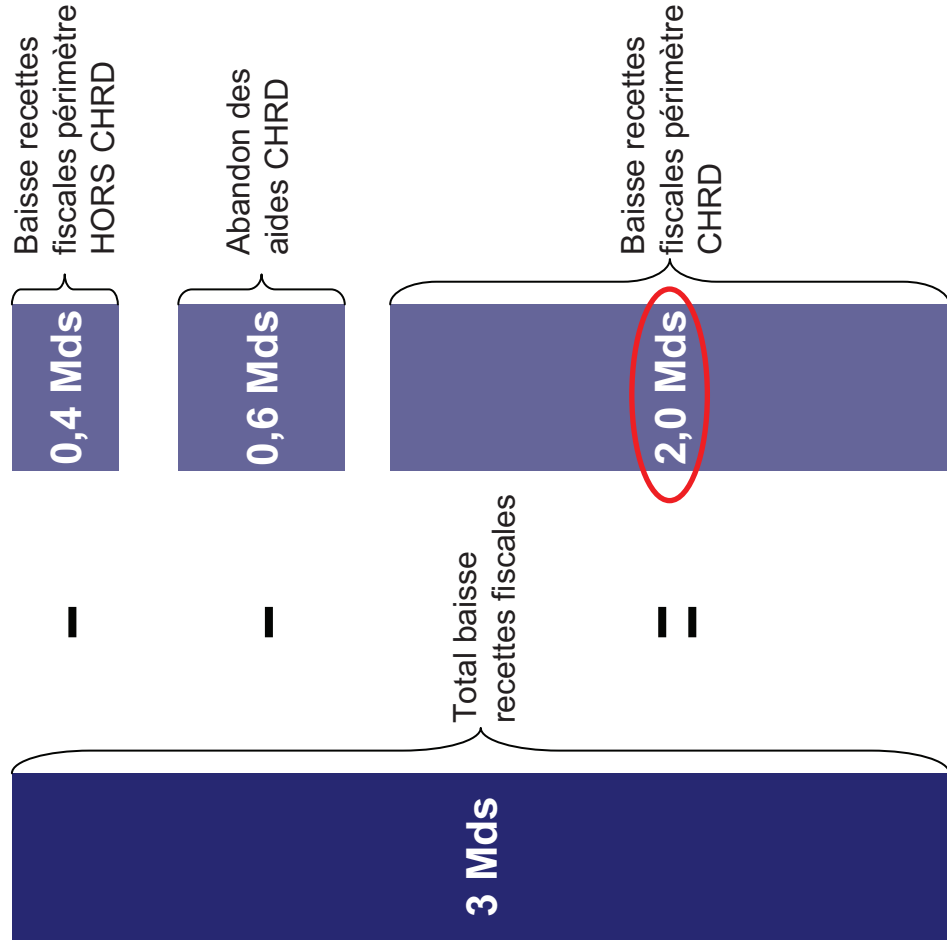


L'indice des prix à la consommation INSEE fait ressortir entre juin 2009 et mai 2010 une baisse cumulée des prix dans la restauration de -1,0%. Si l'objectif de baisse des prix de -3% n'est pas encore atteint, l'UMIH souhaite rappeler que l'indice global des prix à la consommation augmentait quant à lui, sur la même période, de +1,5% tout comme celui des matières premières (+1,4%) et de la plupart des autres centres de dépenses des français.

# Réussir le Contrat d'Avenir !



## Chiffage officiel du coût de la baisse de TVA à 5,5% (en milliards d'euros)



## Chiffage des engagements du Contrat d'Avenir (en milliards d'euros)



# Impact Economique de la TVA à 5,5%



Déjà 2,8 milliards d'euros rétrocédés par les entreprises CHRD sans compter les recettes fiscales supplémentaires engendrées par :

- l'augmentation du chiffre d'affaires
- la lutte contre l'économie souterraine
- mais surtout la relance des investissements dans notre profession.

En effet, que ce soit en matière de sécurité incendie, d'accessibilité, les nouvelles réglementations impliqueront très rapidement (2015) des investissements de la part de nos entreprises dont la somme totale avoisineront près de 16 milliards d'euros.